

183.224.171
 1:1000
 zakres I - redlinowy
 Mapa sytuacyjno - wysokościowa
 dla celów projektowych
 Złożona w 2010 roku przez
 Geopol Usługi geodezyjno kartograficzne

ENION Spółka Akcyjna Działalność w zakresie
 Region Dystrybucji Nowy Sącz
 usługa i/lub projektowana instalacja
 na podstawie warunków przyłączenia -
 ROZUM 281736/14/2230
 Słachta Transformatorkowa - Nr stacji 25510
 Przyłącza - transformator - Liniowo-kablowy
 Zestawienie - ZPT
 Nowy Sącz, ul. ...

224.162
 224.173
 224.125
 224.171

STYKUSTA NOWOSĄDECKI
 PRACOWNIA WYKONAWCZA W NOWYM SĄCZU
 ul. ...
 Nowy Sącz, ul. ...

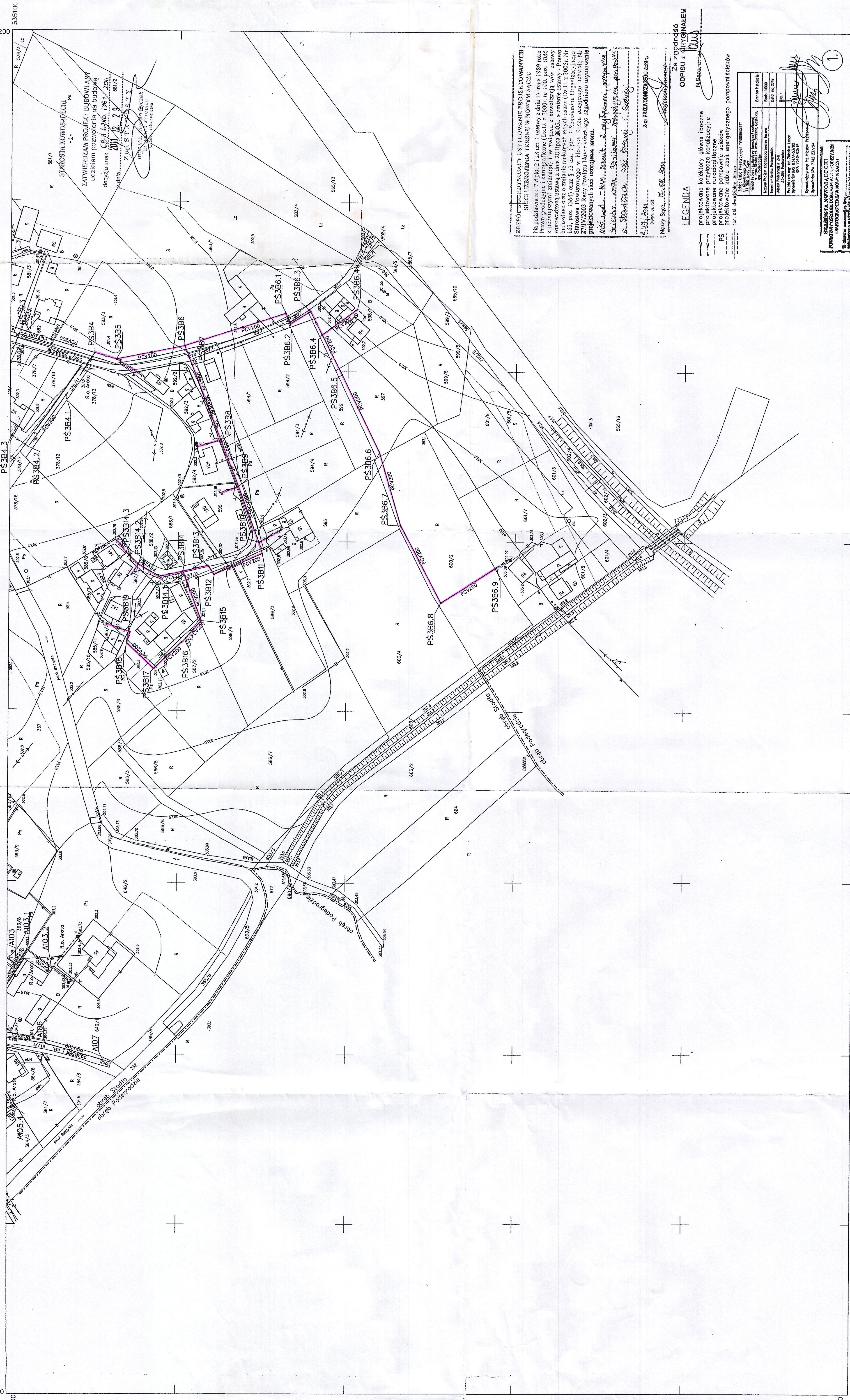
STAROSTA NOWOSĄDECKI
 ZATWIERDZA PROJEKT BUDOWLANY
 udotarłom pozwolenia na budowę
 decyzja znak - 63.11.6340.1867.261
 z dnia 2011.12.20
 STYKUSTA
 mgr inż. Andrzej Koczek
 Kancelaria Starosty

ZAWIADOMIENIE
 Na podstawie art. 74 pkt 2 i 28 ust. 1 ustawy z dnia 17 mija 1999 roku
 Prawo geodezyjne i kartograficzne w związku z nowelizacją. Ww ustawy
 z późniejszym zmianą dnia 28 lipca 2005r. o zmianie ustawy - Prawo
 geodezyjne i kartograficzne oraz zmianie niektórych innych ustaw (Dz.U. 2005r. Nr
 163 poz. 1364) oraz § 13 ust. 3 pkt. 1 Regulaminu Organizacyjnego
 Starostwa Powiatowego w Nowym Sączu, z dnia 27.08.2008r. z dnia 27.08.2008r.
 27/IV/2003 Rady Powiatu Nowy Sącz, w sprawie:
 projektowanych sieci uzbrojenia w energię
 1. pod nazwą: ...
 2. ...
 3. ...
 4. ...
 5. ...
 6. ...
 7. ...
 8. ...
 9. ...
 10. ...
 11. ...
 12. ...
 13. ...
 14. ...
 15. ...
 16. ...
 17. ...
 18. ...
 19. ...
 20. ...
 21. ...
 22. ...
 23. ...
 24. ...
 25. ...
 26. ...
 27. ...
 28. ...
 29. ...
 30. ...
 31. ...
 32. ...
 33. ...
 34. ...
 35. ...
 36. ...
 37. ...
 38. ...
 39. ...
 40. ...
 41. ...
 42. ...
 43. ...
 44. ...
 45. ...
 46. ...
 47. ...
 48. ...
 49. ...
 50. ...
 51. ...
 52. ...
 53. ...
 54. ...
 55. ...
 56. ...
 57. ...
 58. ...
 59. ...
 60. ...
 61. ...
 62. ...
 63. ...
 64. ...
 65. ...
 66. ...
 67. ...
 68. ...
 69. ...
 70. ...
 71. ...
 72. ...
 73. ...
 74. ...
 75. ...
 76. ...
 77. ...
 78. ...
 79. ...
 80. ...
 81. ...
 82. ...
 83. ...
 84. ...
 85. ...
 86. ...
 87. ...
 88. ...
 89. ...
 90. ...
 91. ...
 92. ...
 93. ...
 94. ...
 95. ...
 96. ...
 97. ...
 98. ...
 99. ...
 100. ...

LEGENDA
 - - - - - projektowane kolektory główne i boczne
 - - - - - projektowane przyłącza kanalizacyjne
 - - - - - projektowane wodociągowe
 - - - - - projektowane wodociągowe R250
 - - - - - projektowane podziemne sieci
 - - - - - projektowane kable zasil. energoelektrycznego pompowni ściekowych
 - - - - - rur. osł. emulacyjne Azdu
 - - - - - Odniki wodociągowe Azdu
 - - - - - do linii wodociągowej R250

Za zgodność
 ODPISU z ORYGINAŁEM
 17 SIE 2011

pa powstania, z przesłanioną mapą zasadniczą
 w skali 1:2000, oraz pomiaru uzupełniającego.
 mgr inż. Andrzej Koczek
 Kancelaria Starosty



ZESPÓŁ PRACOWNIKÓW USŁUGOWYCH PROJEKTOWANYCH
SIECI UZBROJENIA TERENU W NOWYM SĄCZU
 Na podstawie art. 7 i art. 21-28 ust. 1 ustawy z dnia 17 maja 1989 r. o
 Prawie geodezyjnym i kartograficznym (Dz.U. z 2002r. nr 100, poz. 1088
 z późniejszymi zmianami) i w związku z nowelizacją ww. ustawy
 wprowadzającą zmianami z dnia 28 lipca 2005r. o zmianie ustawy - Prawo
 budowlane oraz o zmianie niektórych innych ustaw (Dz.U. z 2005r. Nr
 63, poz. 1364) oraz § 13 ust. 3 pkt 1 Rozporządzenia Rady Ministrów z
 dnia 27 kwietnia 2004 r. (Dz.U. z 2004r. Nr 52, poz. 473) w sprawie
 27/IV/2003 Bezpieczeństwa i Naczelny Sąd Arbitrażowy uchylił art. 1
 Projektowanych sieci uzbrojenia terenu.

Legenda
 - - - - - projektowane kolektory główne i boczne
 - - - - - projektowane przyłącza kanalizacyjne
 - - - - - projektowane przyłącza łączące
 - - - - - projektowane pompy i stacje
 - - - - - projektowane kable zasil. energetycznego pompowni ścieków
 - - - - - ur. ost. ewidencyjne, działki

Legenda
 - - - - - projektowane kolektory główne i boczne
 - - - - - projektowane przyłącza kanalizacyjne
 - - - - - projektowane przyłącza łączące
 - - - - - projektowane pompy i stacje
 - - - - - projektowane kable zasil. energetycznego pompowni ścieków
 - - - - - ur. ost. ewidencyjne, działki

Legenda
 - - - - - projektowane kolektory główne i boczne
 - - - - - projektowane przyłącza kanalizacyjne
 - - - - - projektowane przyłącza łączące
 - - - - - projektowane pompy i stacje
 - - - - - projektowane kable zasil. energetycznego pompowni ścieków
 - - - - - ur. ost. ewidencyjne, działki

STANOWISKO NADZORCY DZIAŁALNOŚCI GEODEZYJNEJ I KARTOGRAFICZNEJ W NOWYM SĄCZU
 W celu sprawdzenia zgodności projektu z przepisami ustawy z dnia 17 maja 1989 r. o Prawie geodezyjnym i kartograficznym (Dz.U. z 2002r. nr 100, poz. 1088 z późniejszymi zmianami) i w związku z nowelizacją ww. ustawy wprowadzającą zmianami z dnia 28 lipca 2005r. o zmianie ustawy - Prawo budowlane oraz o zmianie niektórych innych ustaw (Dz.U. z 2005r. Nr 63, poz. 1364) oraz § 13 ust. 3 pkt 1 Rozporządzenia Rady Ministrów z dnia 27 kwietnia 2004 r. (Dz.U. z 2004r. Nr 52, poz. 473) w sprawie 27/IV/2003 Bezpieczeństwa i Naczelny Sąd Arbitrażowy uchylił art. 1 Projektowanych sieci uzbrojenia terenu.

Legenda
 - - - - - projektowane kolektory główne i boczne
 - - - - - projektowane przyłącza kanalizacyjne
 - - - - - projektowane przyłącza łączące
 - - - - - projektowane pompy i stacje
 - - - - - projektowane kable zasil. energetycznego pompowni ścieków
 - - - - - ur. ost. ewidencyjne, działki

STANOWISKO NADZORCY DZIAŁALNOŚCI GEODEZYJNEJ I KARTOGRAFICZNEJ W NOWYM SĄCZU
 W celu sprawdzenia zgodności projektu z przepisami ustawy z dnia 17 maja 1989 r. o Prawie geodezyjnym i kartograficznym (Dz.U. z 2002r. nr 100, poz. 1088 z późniejszymi zmianami) i w związku z nowelizacją ww. ustawy wprowadzającą zmianami z dnia 28 lipca 2005r. o zmianie ustawy - Prawo budowlane oraz o zmianie niektórych innych ustaw (Dz.U. z 2005r. Nr 63, poz. 1364) oraz § 13 ust. 3 pkt 1 Rozporządzenia Rady Ministrów z dnia 27 kwietnia 2004 r. (Dz.U. z 2004r. Nr 52, poz. 473) w sprawie 27/IV/2003 Bezpieczeństwa i Naczelny Sąd Arbitrażowy uchylił art. 1 Projektowanych sieci uzbrojenia terenu.

STANOWISKO NADZORCY DZIAŁALNOŚCI GEODEZYJNEJ I KARTOGRAFICZNEJ W NOWYM SĄCZU
 W celu sprawdzenia zgodności projektu z przepisami ustawy z dnia 17 maja 1989 r. o Prawie geodezyjnym i kartograficznym (Dz.U. z 2002r. nr 100, poz. 1088 z późniejszymi zmianami) i w związku z nowelizacją ww. ustawy wprowadzającą zmianami z dnia 28 lipca 2005r. o zmianie ustawy - Prawo budowlane oraz o zmianie niektórych innych ustaw (Dz.U. z 2005r. Nr 63, poz. 1364) oraz § 13 ust. 3 pkt 1 Rozporządzenia Rady Ministrów z dnia 27 kwietnia 2004 r. (Dz.U. z 2004r. Nr 52, poz. 473) w sprawie 27/IV/2003 Bezpieczeństwa i Naczelny Sąd Arbitrażowy uchylił art. 1 Projektowanych sieci uzbrojenia terenu.

STANOWISKO NADZORCY DZIAŁALNOŚCI GEODEZYJNEJ I KARTOGRAFICZNEJ W NOWYM SĄCZU
 W celu sprawdzenia zgodności projektu z przepisami ustawy z dnia 17 maja 1989 r. o Prawie geodezyjnym i kartograficznym (Dz.U. z 2002r. nr 100, poz. 1088 z późniejszymi zmianami) i w związku z nowelizacją ww. ustawy wprowadzającą zmianami z dnia 28 lipca 2005r. o zmianie ustawy - Prawo budowlane oraz o zmianie niektórych innych ustaw (Dz.U. z 2005r. Nr 63, poz. 1364) oraz § 13 ust. 3 pkt 1 Rozporządzenia Rady Ministrów z dnia 27 kwietnia 2004 r. (Dz.U. z 2004r. Nr 52, poz. 473) w sprawie 27/IV/2003 Bezpieczeństwa i Naczelny Sąd Arbitrażowy uchylił art. 1 Projektowanych sieci uzbrojenia terenu.

STANOWISKO NADZORCY DZIAŁALNOŚCI GEODEZYJNEJ I KARTOGRAFICZNEJ W NOWYM SĄCZU
 W celu sprawdzenia zgodności projektu z przepisami ustawy z dnia 17 maja 1989 r. o Prawie geodezyjnym i kartograficznym (Dz.U. z 2002r. nr 100, poz. 1088 z późniejszymi zmianami) i w związku z nowelizacją ww. ustawy wprowadzającą zmianami z dnia 28 lipca 2005r. o zmianie ustawy - Prawo budowlane oraz o zmianie niektórych innych ustaw (Dz.U. z 2005r. Nr 63, poz. 1364) oraz § 13 ust. 3 pkt 1 Rozporządzenia Rady Ministrów z dnia 27 kwietnia 2004 r. (Dz.U. z 2004r. Nr 52, poz. 473) w sprawie 27/IV/2003 Bezpieczeństwa i Naczelny Sąd Arbitrażowy uchylił art. 1 Projektowanych sieci uzbrojenia terenu.

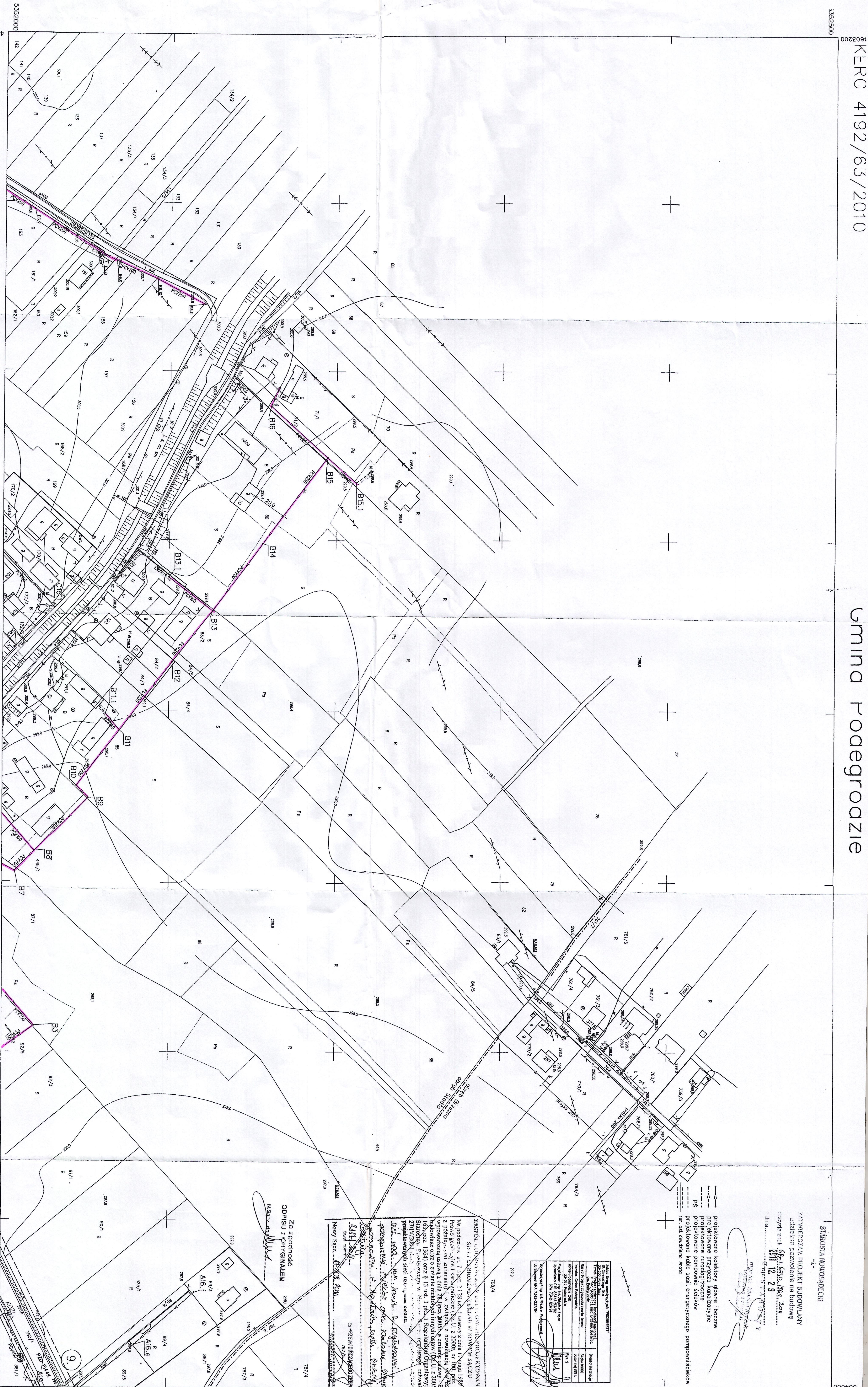
STANOWISKO NADZORCY DZIAŁALNOŚCI GEODEZYJNEJ I KARTOGRAFICZNEJ W NOWYM SĄCZU
 W celu sprawdzenia zgodności projektu z przepisami ustawy z dnia 17 maja 1989 r. o Prawie geodezyjnym i kartograficznym (Dz.U. z 2002r. nr 100, poz. 1088 z późniejszymi zmianami) i w związku z nowelizacją ww. ustawy wprowadzającą zmianami z dnia 28 lipca 2005r. o zmianie ustawy - Prawo budowlane oraz o zmianie niektórych innych ustaw (Dz.U. z 2005r. Nr 63, poz. 1364) oraz § 13 ust. 3 pkt 1 Rozporządzenia Rady Ministrów z dnia 27 kwietnia 2004 r. (Dz.U. z 2004r. Nr 52, poz. 473) w sprawie 27/IV/2003 Bezpieczeństwa i Naczelny Sąd Arbitrażowy uchylił art. 1 Projektowanych sieci uzbrojenia terenu.

STANOWISKO NADZORCY DZIAŁALNOŚCI GEODEZYJNEJ I KARTOGRAFICZNEJ W NOWYM SĄCZU
 W celu sprawdzenia zgodności projektu z przepisami ustawy z dnia 17 maja 1989 r. o Prawie geodezyjnym i kartograficznym (Dz.U. z 2002r. nr 100, poz. 1088 z późniejszymi zmianami) i w związku z nowelizacją ww. ustawy wprowadzającą zmianami z dnia 28 lipca 2005r. o zmianie ustawy - Prawo budowlane oraz o zmianie niektórych innych ustaw (Dz.U. z 2005r. Nr 63, poz. 1364) oraz § 13 ust. 3 pkt 1 Rozporządzenia Rady Ministrów z dnia 27 kwietnia 2004 r. (Dz.U. z 2004r. Nr 52, poz. 473) w sprawie 27/IV/2003 Bezpieczeństwa i Naczelny Sąd Arbitrażowy uchylił art. 1 Projektowanych sieci uzbrojenia terenu.

STANOWISKO NADZORCY DZIAŁALNOŚCI GEODEZYJNEJ I KARTOGRAFICZNEJ W NOWYM SĄCZU
 W celu sprawdzenia zgodności projektu z przepisami ustawy z dnia 17 maja 1989 r. o Prawie geodezyjnym i kartograficznym (Dz.U. z 2002r. nr 100, poz. 1088 z późniejszymi zmianami) i w związku z nowelizacją ww. ustawy wprowadzającą zmianami z dnia 28 lipca 2005r. o zmianie ustawy - Prawo budowlane oraz o zmianie niektórych innych ustaw (Dz.U. z 2005r. Nr 63, poz. 1364) oraz § 13 ust. 3 pkt 1 Rozporządzenia Rady Ministrów z dnia 27 kwietnia 2004 r. (Dz.U. z 2004r. Nr 52, poz. 473) w sprawie 27/IV/2003 Bezpieczeństwa i Naczelny Sąd Arbitrażowy uchylił art. 1 Projektowanych sieci uzbrojenia terenu.

Mapa sytuacyjno - wysokościowa
 dla celów projektowych
 Zatrważona w 2010 roku przez
 Geopool Usługi geodezyjno kartograficzne

183.224.222
 1:1000



projektované kolektory, hlavní a bočné
projektované přírůstky kanalizační
projektované ručníky
projektované pompové stávkové
projektované kabely zasil. energetického pompomní stávkové
ru. ost. divádního Arto

TABLE WITH 4 COLUMNS: STAVBA, MĚŘITEL, MĚŘENÍ, MĚŘENÍ

Na podstavě...
Zpracoval...
Kontrola...
Měřítko...
Datum...

Za zgodność
ODPISU / OBYWATELEM

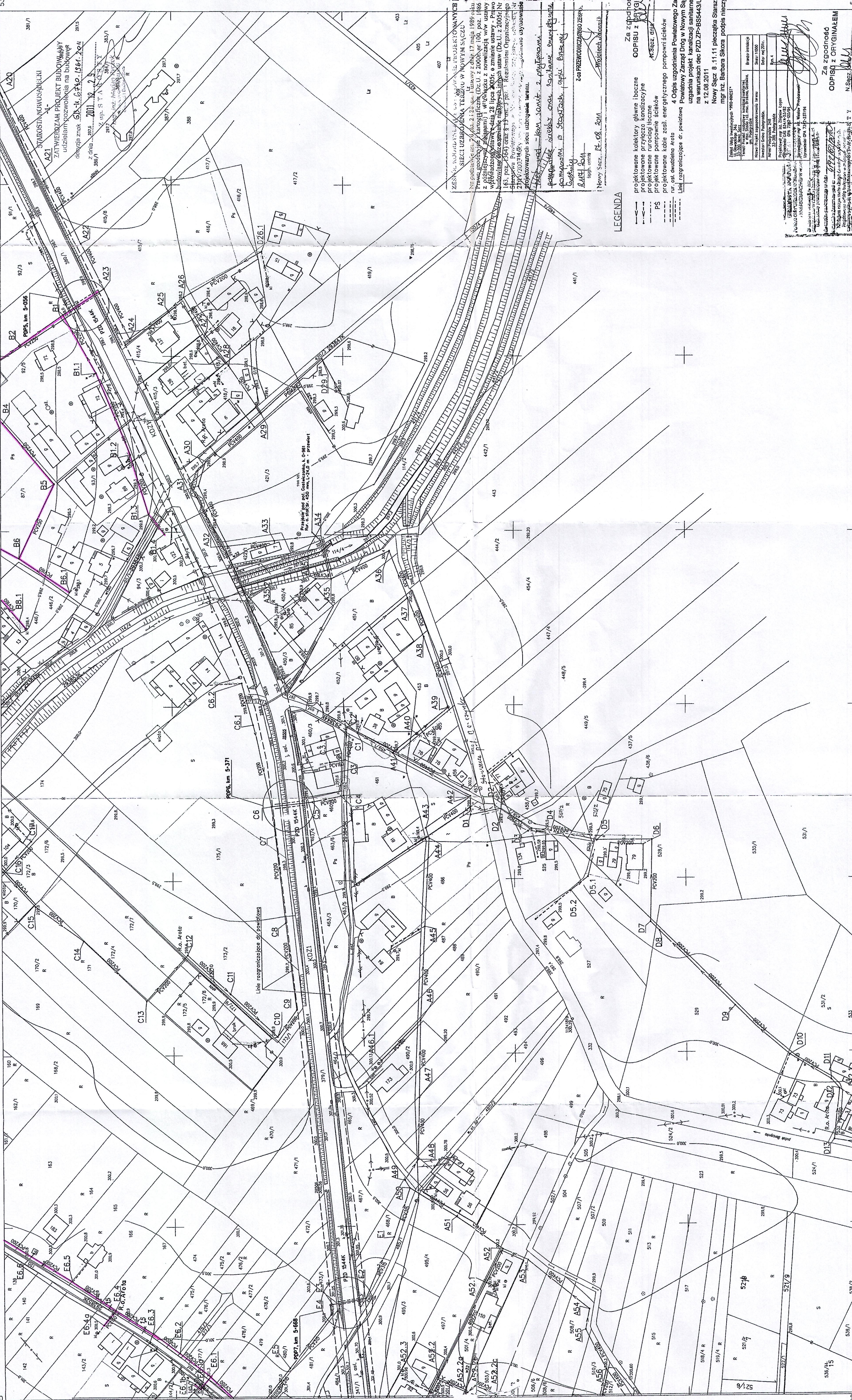
183.224.133
1:1000

Mapa sytuacyjno – wysokościowa
dla celów projektowych
Założona w 2010 roku przez
Geopool Usługi geodezyjno kartograficzne

224.124
224.181
224

STANISŁAWA NOWOSADBEKI
PROJEKT BUDOWLANY
učebnik: pozwoleń na budowę
čtyřtyl. 610, 164, 201
čtyřtyl. 12, 29

Mapa...
Skala...
17 SIE 2010



ZESZYTU WYMAGANIA TECHNICZNE W WYKONANIU
 Projektant: *[Signature]*
 Nowy Sącz, 17.08.2011

LEGENDA

- projektowane przyłącze główne boczne
 - projektowane przyłącze boczne
 - PS
 - projektowana kłosażnica
 - projektowana kłosażnica z pompowni ścieków
 - Linia rozgraniczająca gr. powiatowej
- Za zgodność z ODPISU z ORYGINALEM
[Signature]
 Nowy Sącz, 17.08.2011
4. Opis uzgodnienia Powiatowego Zarządu Dróg Powiatowy Zarząd Dróg w Nowym Sączu
 na warunkach dec. PZD.ZP.BS543/U70/11 z 12.08.2011
 mgr inż. Barbara Sikora podpis nieczytelny.

Wzrost: 178 cm		Ciężar ciała: 78 kg	
Wiek: 45 lat		Data: 15.05.1966	
Miejsce urodzenia: Nowy Sącz		Miejsce zamieszkania: Nowy Sącz	
Wzrost: 178 cm		Ciężar ciała: 78 kg	
Wiek: 45 lat		Data: 15.05.1966	
Miejsce urodzenia: Nowy Sącz		Miejsce zamieszkania: Nowy Sącz	

OPISU z ORYGINALEM
[Signature]
 Nowy Sącz, 17.08.2011

OPISU z ORYGINALEM
[Signature]
 Nowy Sącz, 17.08.2011

mgr inż. Edward Machowski
 NIP: 535-000-0000
 Al. Wolności 59/77
 33-100 Nowy Sącz

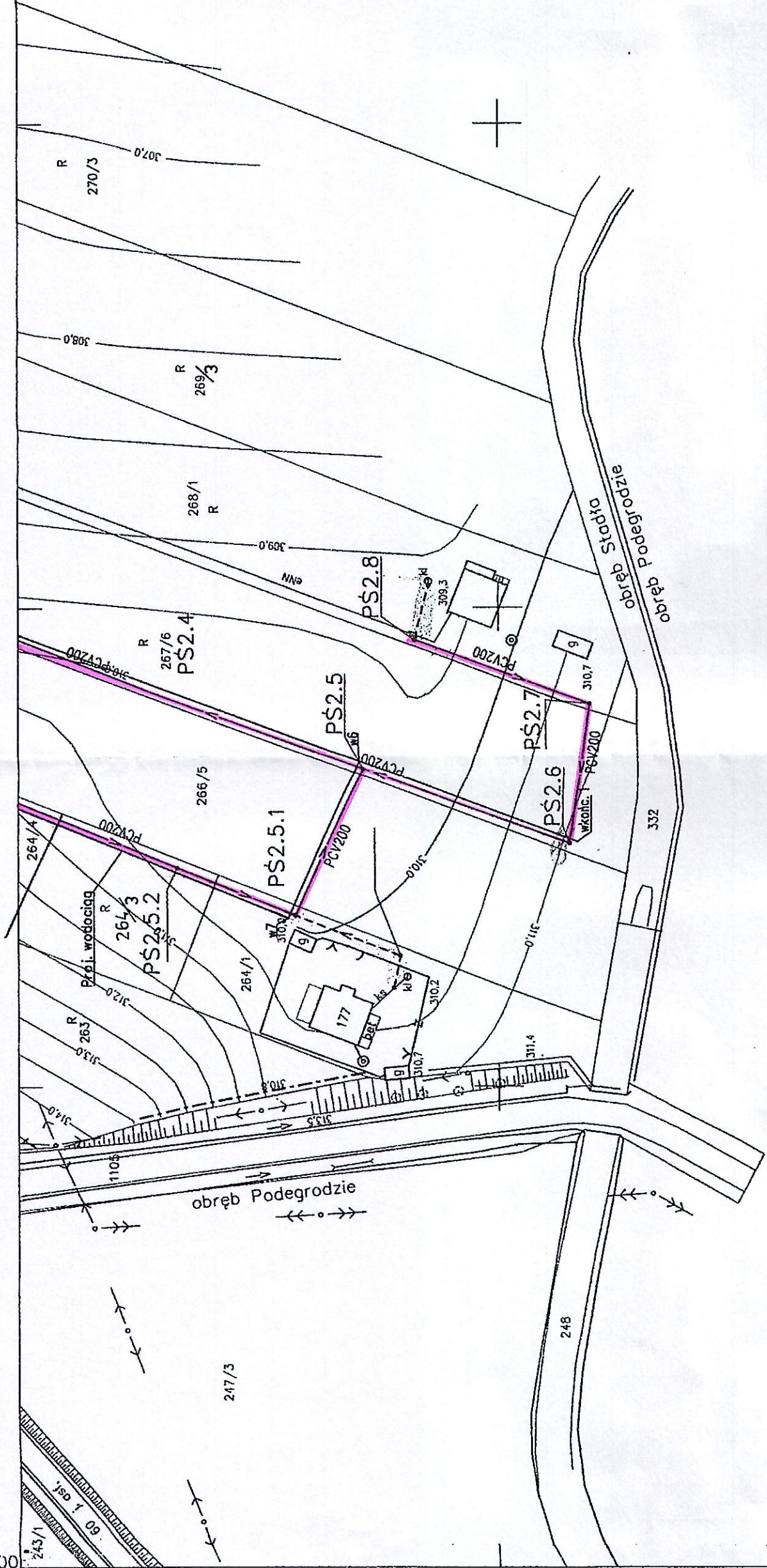
OPISU z ORYGINALEM
[Signature]
 Nowy Sącz, 17.08.2011

224.133
 224.172
 224.182
 224.183

z zakresu geodezji

Mapa sytuacyjno – wysokościowa dla celów projektowych
 Złożona w 2010 roku przez
 Geopool Usługi geodezyjno kartograficzne

183.224.181
 1:1000



MOSTA NOWOSADECKI

ZATWIERDZAM PROJEKT BUDOWLANY
 udzieleni pozwolenia na budowę
 decyzją z dn. 2011.12.29
 z dnia 2011.12.29

Z...
 M...
 K...

Projektant: S...
 Wykonawca: S...
 Inwestor: S...
 Lokalizacja: ...
 Data: 2011.12.29

LEGENDA

- projektowane przyłącza i boczne
- projektowane przyłącza kandydacyjne
- projektowane rurodostępcze
- PS projektowane pompy ciepleń
- projektowane kable zasil. energetycznego pompowni ścieków
- rur. ost. dwudzielna Arto
- v/v wąż pod wodzą PEGO

Stanowisko nr...		Czas	
...

70

STANOWISKA...
 ...
 ...

224.171	224.17
224.164	224.221

zakres do redukcji

Mapa sytuacyjno - wysokościowa
 dla celów projektowych
 Złożona w 2010 roku przez
 Geopool Usługi geodezjno kartograficzne

183.224.173
 1:1000

70
 4602400
 ...
 ...

...
 ...
 ...

...
 ...

...
 ...

...
 ...

...
 ...

...
 ...

...
 ...

...
 ...

...
 ...

...
 ...