

PANSTWOWY POWIATOWY  
 INSPEKTOR SANITARNY  
 PRZEDPAŃSTWOWEGO INSPEKTORA SANITARNEGO  
 W NOWYM SĄCZU (6)  
 33-300 Nowy Sącz, ul. Nawojowska 17A  
 tel./fax (018) 443 57 32, centr. 443 54 38

## PROTOKÓŁ KONTROLI

Nr NHK-27-109/12

Podegrodzie 02.07.2012r  
 (Miejscowość i data)

przeprowadzonej przez Małgorzatę Oleksiewicz mł saystent Nr. Upoważnienia 27/12  
 (imię i nazwisko, stanowisko służbowe, nr upoważnienia do wykonywania czynności kontrolnych)

Bożenę Chowaniec St. Instr. Higieny Nr. Upow 28/12

..... pracownika (-ów)  
 upoważnionego (-ych) przez Państwowego Powiatowego Inspektora Sanitarnego w Nowym Sączu  
 Kontrolę przeprowadzono na podstawie art. 1, art. 25 ust. 1 oraz art. 37 ust. 2<sup>1</sup> ustawy z dnia 14 marca 1985 r. o  
 Państwowej Inspekcji Sanitarnej (tekst jednolity: Dz. U. z 2011 r. Nr 212, poz. 1263), w związku art. 67 § 1 oraz art. 68 §  
 1 i § 2 ustawy z dnia 14 czerwca 1960 r. Kodeks postępowania administracyjnego (Dz. U. z 2000 r. nr 98, poz 1071, z  
 późn. zm.).

### I. INFORMACJE DOTYCZĄCE KONTROLOWANEGO ZAKŁADU/ OBIEKTU

**I.1. Zakład/obiekt kontrolowany:** (pełna nazwa, adres, telefon, faks):

Wodociąg Publiczny Podegrodzie

**I.2. Właściciel /osoba lub jednostka organizacyjna odpowiedzialna za przestrzeganie wymagań:**

Zakład Gospodarki Komunalnej w Podegrodziu

33-386 Podegrodzie 248

(imię i nazwisko / pełna nazwa / inwestor/organ założycielski/w przypadku spółki cywilnej wymienić wszystkich współników)

(adres zamieszkania / adres siedziby /w przypadku spółki cywilnej adresy zamieszkania wszystkich współników / telefon / faks)

**I.3. NIP** 7343501969 **REGON** 121849380 **PESEL** nie dotyczy.....

**I.4. Kierujący zakładem/obiektem kontrolowanym:** (imię i nazwisko, stanowisko)

Ewelina Skuza - Dyrektor Zakładu Gospodarki Komunalnej.....

**I.5. Przedstawiciel zakładu/obiekту w obecności, którego przeprowadzono kontrolę\*** (imię i nazwisko, stanowisko)

Ewelina Skuza.....

**I.6. Inne osoby w obecności, których przeprowadzono kontrolę\*** (imię i nazwisko, ewentualnie adres):

nie dotyczy.....

### II. INFORMACJE DOTYCZĄCE KONTROLI

**II.1. Data i godzina rozpoczęcia kontroli:** 02.07.2012r.....

**II.2. Zakres przedmiotowy kontroli:** pobór próbek do badań laboratoryjnych w ramach monitoringu kontrolnego oraz ocena punktów poborowych.

**II.3. Uzasadnienie przyczyny braku zawiadomienia o zamiarze wszczęcia kontroli<sup>2</sup>/nie dotyczy\*\*:**.....

### III. WYNIKI KONTROLI:

**III.1. Informacje o kontrolowanym zakładzie/obiekcie** (stan formalno-prawny, nr wpisu do KRS, informacje o toczącym się aktualnie postępowaniu administracyjnego-egzekucyjnym w stosunku do kontrolowanego podmiotu, informacje dotyczące ustaleń pokontrolnych innych kontroli, legalność działania, inne informacje istotne dla ustaleń kontroli, itp.):.....

Jednostka budżetowa

W dniu kontroli pobrano próbki wody do badań laboratoryjnych z wodociągu publicznego Podegrodzie w ramach monitoringu kontrolnego z wytypowanych punktów poboru:

- Studnia ujęcie wody Podegrodzie ( woda podawana do sieci)

<sup>1</sup> Art. 37 ust. 2 stosowany wyłącznie podczas kontroli przedsiębiorcy, wymaga wykreślenia jeżeli kontrola nie dotyczy podmiotu prowadzącego działalność gospodarczą w rozumieniu ustawy o swobodzie działalności gospodarczej

<sup>2</sup> art. 79 ust. 7 ustawy z dnia 2 lipca 2004 r. o swobodzie działalności gospodarczej (Dz. U. Nr 173, poz. 1807)



**V. Wykaz dokumentów załączonych do protokołu\***Nie dotyczy.....  
.....  
.....**VI. Uzasadnienie przedłużenia czasu trwania kontroli <sup>3</sup>/nie dotyczy\*\*:**.....  
.....  
.....**VII. Uwagi i zastrzeżenia osób uczestniczących w kontroli.****Wnoszę/nie wnoszę\*\* uwagi i zastrzeżenia do opisanego w protokole stanu faktycznego:**  
.....  
.....  
.....**VIII. Za stwierdzone nieprawidłowości wymienione w protokole w pkt. .... nie nałożono/ nałożono\*\* mandat karny na .....***(imię i nazwisko, stanowisko)*..... w wysokości..... na podstawie art. ....  
*(nr mandatu karnego)* *(podstawa prawna)*

Upoważnienie do nakładania grzywien w drodze mandatu karnego z dnia..... nr .....

**Poprawki i uzupełnienia do protokołu – naniesiono/ nie naniesiono\*\* .....***(podać: numer strony protokołu, określenia lub wyrazy błędne i te, które je zastępują )***Protokół został sporządzony w 2 jednobrzmiących egzemplarzach, a następnie po odczytaniu i omówieniu został podpisany/odmówiono podpisania\*\*.****W przypadku odmowy podpisania protokołu należy wpisać powód odmowy podpisania protokołu.**  
.....  
.....  
.....**Dokonano /nie dokonano\*\* wpisu w książce kontroli\*\*\*:****Wydano/nie wydano\*\* zalecenia pokontrolne oraz inne dane wynikające z czynności kontrolnych, które wpisano w książkę kontroli na podstawie art. 31 § 1 ustawy o Państwowej Inspekcji Sanitarnej / które nie wpisano w książkę kontroli\*\*:**.....  
.....  
.....<sup>3</sup> art. 83 ust. 3b ustawy z dnia 2 lipca 2004 r. o swobodzie działalności gospodarczej (Dz. U. Nr 173, poz. 1807)

Data i godz. zakończenia kontroli: 02.07.2012r.....

Łączny czas kontroli: .....

Zakład Gospodarki Komunalnej  
w Podęgorzcu  
33-386 PODEGORZCIE 248  
tel. 18 448 49 54, 18 448 49 55  
REGON 121849330 NIP 7343501969

.....  
(podpis i/lub pieczęć strony /przedstawiciela kontrolowanego zakładu)

.....  
(podpis osób obecnych podczas kontroli)

MŁODSZY ASYSTENT

.....  
(podpis i /lub pieczęć osoby(osób) kontrolującej(ych)  
mgr inż. Małgorzata Oleksiewicz

---

**POTWIERDZENIE ODBIORU PROTOKOŁU PRZEZ STRONĘ**

Protokół kontroli sanitarnej otrzymałem (-am) w dniu 02.07.2012r

DYREKTOR

Zakładu Gospodarki Komunalnej

.....mgr inż. Ewelina Skuza.....  
(podpis i pieczęć osoby odbierającej protokół)

---

**POUCZENIE:** Strona/osoba upoważniona w terminie **7 dni** od daty doręczenia niniejszego protokołu może zgłosić zastrzeżenia do ustaleń stanu faktycznego.

---

*Wyniki kontroli dotyczą warunków skontrolowanego zakładu/obiektu w czasie i miejscu trwania kontroli.  
Strona na każdym etapie postępowania ma prawo wglądu w dokumentację w siedzibie Stacji.*

---

\* - w przypadku odpowiedzi negatywnej należy wpisać „nie dotyczy”

\*\* - właściwie zakreślić

\*\*\* - wpisać przyczynę braku wpisu w książce kontroli: Kontrolowany nie jest przedsiębiorcą w rozumieniu ustawy o swobodzie działalności gospodarczej/ jest zwolniony z okazania książki kontroli, w związku z udostępnieniem jej innemu organowi kontroli/nie prowadzi książki kontroli, mimo iż jest obowiązany ustawą o swobodzie działalności gospodarczej

## PROTOKÓŁ POBORU PRÓBKII WODY NR NHK-27-50/12

Zleceniodawca: PSSE Nowy Sącz.....

Rodzaj / nazwa urządzenia wodnego: **Wodociąg Publiczny Podegrodzie**.....

Rodzaj ujęcia: podziemne / powierzchniowe / mieszane <sup>(3)(4)</sup>

Rodzaj wody: woda surowa / woda podawana do sieci / woda z sieci / woda z basenu / woda z kąpieliska <sup>(4)</sup>

Punkt poboru / adres: Gminny Ośrodek Kultury Podegrodzie.....

Data / godzina poboru: 02.07.2012r ..... Próbkobiorca: M. Oleksiewicz

Metoda poboru próbek / nr normy: **PN-ISO 5667-5:2003; PN-EN ISO 19458:2007**

Chlorowanie: woda chlorowana / chlorowana okresowo / niechlorowana <sup>(3)(4)</sup> zawartość chloru: .....mg/l

Uwagi dotyczące poboru: .....

**DYREKTOR**

Zakładu Gospodarki Komunalnej

Podpis przedstawiciela właściciela urządzenia wodnego (3)

*mgr inż. Ewelina Skuza*

Podpis odbiorcy wody (3)

### UZGODNIONY ZAKRES BADAŃ

#### I. Badania mikrobiologiczne

|   |  |  |                                       |
|---|--|--|---------------------------------------|
|   | Ogólna liczba mikroorganizmów w temp. 22±2°C po 72 h |  | Przetrwalniki Clostridium perfringens |
|   | Ogólna liczba mikroorganizmów w temp. 36±2°C po 24 h |  | Clostridia redukujące siarczyny       |
|   | Ogólna liczba mikroorganizmów w temp. 36±2°C po 48 h |  | Pseudomonas aeruginosa                |
| X | Bakterie grupy coli                                  |  | Gronkowce                             |
| X | Bakterie Escherichia coli                            |  | Staphylococcus aureus                 |
| X | Enterokoki (paciorkowce kałowe)                      |  | Pałeczki Salmonella                   |

#### II. Badania fizykochemiczne

|   |             |   |                   |  |                                  |  |                          |
|---|-------------|---|-------------------|--|----------------------------------|--|--------------------------|
| X | Mętność     | X | Mangan            |  | BZT <sub>5</sub>                 |  | Nikiel                   |
| X | Barwa       |   | Glin              |  | Utlenialność z KMnO <sub>4</sub> |  | Ołów                     |
| X | Zapach      |   | Magnez            |  | Fosforany                        |  | Sód                      |
| X | Smak        |   | Wapń              |  | Zawiesiny ogólne                 |  | 1,2 Dichloroetan         |
| X | pH          | X | Twardość          |  | Substancje pow. czynne           |  | Σ Tri i Tetrachloroetenu |
| X | Przewodność |   | Chlorki           |  | Arsen                            |  | Σ THM                    |
| X | Jon amonowy |   | Fluorki           |  | Chrom                            |  |                          |
| X | Azotany     |   | Siarczany         |  | Cynk                             |  |                          |
| X | Azotyny     |   | Wodorowęglany     |  | Kadm                             |  |                          |
| X | Żelazo      |   | Tlen rozpuszczony |  | Miedź                            |  |                          |

Podpis klienta <sup>(3)</sup>

MŁODSZY ASYSTENT

*M. Oleksiewicz*  
mgr inż. Młodziej Oleksiewicz

(2)

Stan próbki w momencie przyjęcia do laboratorium .....

Data / godzina przyjęcia: ..... Warunki transportu (temp.) .....

Zakres badań przyjęto / nie przyjęto do realizacji <sup>(4)</sup> Kod próbki: .....

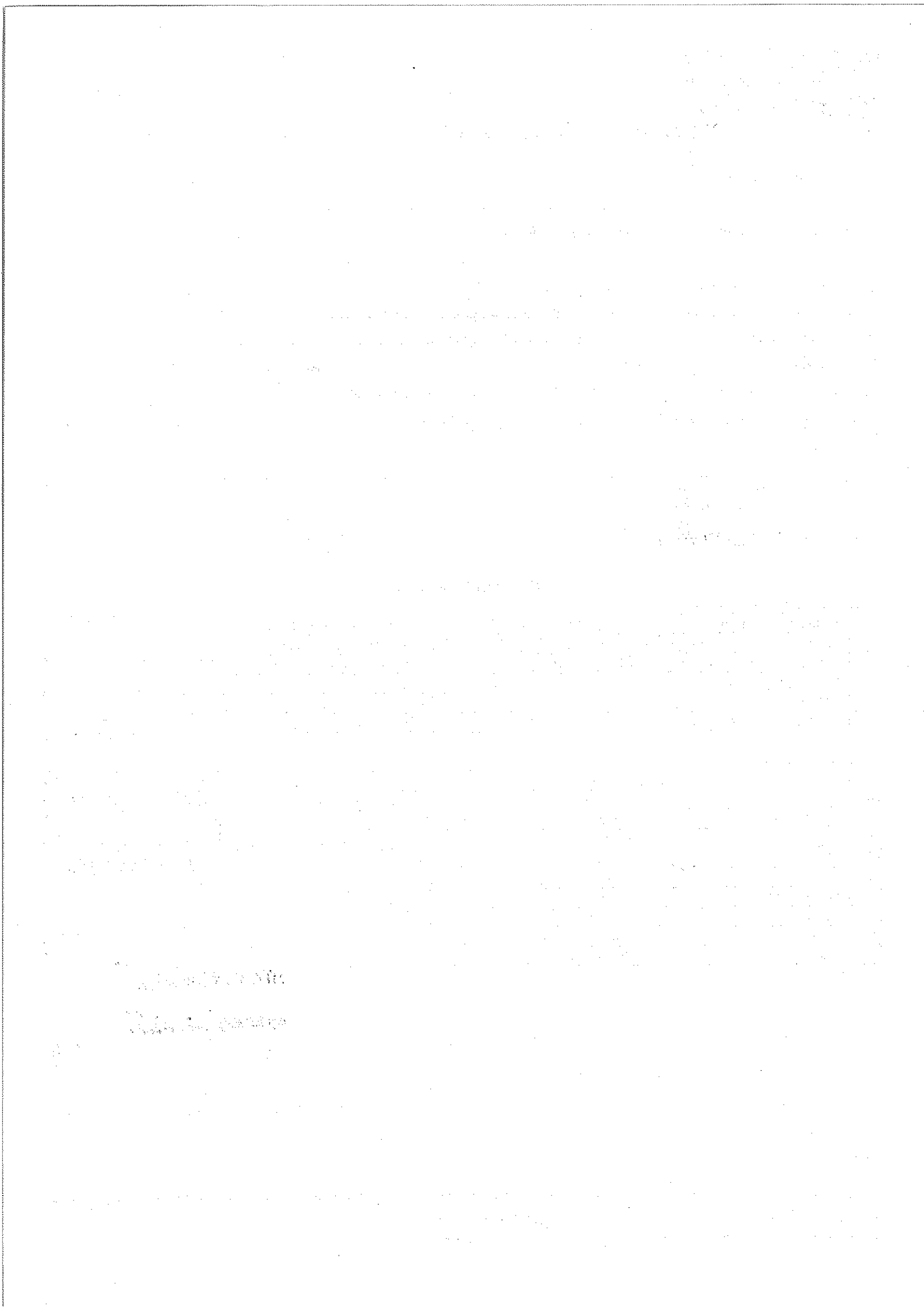
Podpis przyjmującego próbkę: .....

(1) Wypełnia próbkobiorca

(3) Wypełnić w razie potrzeby

(2) Wypełnia przyjmujący próbkę do Laboratorium

(4) Zakreślić właściwe



**PROTOKÓŁ POBORU PRÓBKII WODY NR NHK-27-49/12**

Zleceniodawca: PSSE Nowy Sącz.....

Rodzaj / nazwa urządzenia wodnego: **Wodociąg Publiczny Podegrodzie**.....

Rodzaj ujęcia: **podziemne** / powierzchniowe / mieszane <sup>(3) (4)</sup>

Rodzaj wody: woda surowa / **woda podawana do sieci** / woda z sieci / woda z basenu / woda z kąpieliska <sup>(4)</sup>

Punkt poboru / adres: **Ujęcie wody Podegrodzie- Studnia**.....

Data / godzina poboru: **02.07.2012r** ..... Próbkobiorca: **M. Oleksiewicz**

Metoda poboru próbek / nr normy: **PN-ISO 5667-5:2003; PN-EN ISO 19458:2007**

Chlorowanie: woda chlorowana / **chlorowana okresowo** / niechlorowana <sup>(3) (4)</sup> zawartość chloru: .....mg/l

Uwagi dotyczące poboru: .....

**DYREKTOR**

Zakładu Gospodarki Komunalnej

Podpis przedstawiciela właściciela urządzenia wodnego (3)

Podpis odbiorcy wody (3)

**UZGODNIONY ZAKRES BADAŃ**

**I. Badania mikrobiologiczne**

|   |  |                                       |
|---|--|---------------------------------------|
|   | Ogólna liczba mikroorganizmów w temp. 22±2°C po 72 h | Przetrwalniki Clostridium perfringens |
|   | Ogólna liczba mikroorganizmów w temp. 36±2°C po 24 h | Clostridia redukujące siarczyny       |
|   | Ogólna liczba mikroorganizmów w temp. 36±2°C po 48 h | Pseudomonas aeruginosa                |
| X | Bakterie grupy coli                                  | Gronkowce                             |
| X | Bakterie Escherichia coli                            | Staphylococcus aureus                 |
| X | Enterokoki (paciorkowce kałowe)                      | Pałeczki Salmonella                   |

**II. Badania fizykochemiczne**

|   |             |   |                   |                                  |                          |
|---|-------------|---|-------------------|----------------------------------|--------------------------|
| X | Mętność     | X | Mangan            | BZT <sub>5</sub>                 | Nikiel                   |
| X | Barwa       |   | Glin              | Utlenialność z KMnO <sub>4</sub> | Ołów                     |
| X | Zapach      |   | Magnez            | Fosforany                        | Sód                      |
| X | Smak        |   | Wapń              | Zawiesiny ogólne                 | 1,2 Dichloroetan         |
| X | pH          | X | Twardość          | Substancje pow. czynne           | Σ Tri i Tetrachloroetenu |
| X | Przewodność |   | Chlorki           | Arsen                            | Σ THM                    |
| X | Jon amonowy |   | Fluorki           | Chrom                            |                          |
| X | Azotany     |   | Siarczany         | Cynk                             |                          |
| X | Azotyiny    |   | Wodorowęglany     | Kadm                             |                          |
| X | Żelazo      |   | Tlen rozpuszczony | Miedź                            |                          |

Podpis klienta <sup>(3)</sup>

**MŁODSZY ASYSTENT**

Podpis próbkobiorcy

*mgr inż. Małgorzata Oleksiewicz*

(2)

Stan próbki w momencie przyjęcia do laboratorium .....

Data / godzina przyjęcia: ..... Warunki transportu (temp.) .....

Zakres badań przyjęto / nie przyjęto do realizacji <sup>(4)</sup> ..... Kod próbki: .....

Podpis przyjmującego próbkę: .....

(1) Wypełnia próbkobiorca

(3) Wypełnić w razie potrzeby

(2) Wypełnia przyjmujący próbkę do Laboratorium

(4) Zakreślić właściwe

